

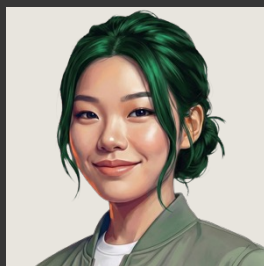
SERVICEPLAN AGENTS ←

AI Coworkers für Ihr Marketing. Von Serviceplan.

Serviceplan Agents sind AI-Coworker für Marktforschung, Projektmanagement und Strategie - entwickelt für Unternehmen, Start-ups und Selbstständige. Sie arbeiten per E-Mail, WhatsApp oder Teams, lernen dein Business kennen und greifen auf ein Netzwerk spezialisierter Agenten zu. Dieser Leitfaden erklärt, wie du mit jedem der Agenten arbeitest: Wobei sie helfen können, wie du sie erreichen und was du erwarten kannst.

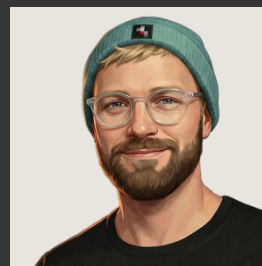
Die Agenten basieren auf den leistungsstärksten Claude-Modellen von Anthropic, kombiniert mit Domain-Expertise der Serviceplan Group und direktem Zugang zu Premium-Research-Datenquellen.

Das Agenten-Team



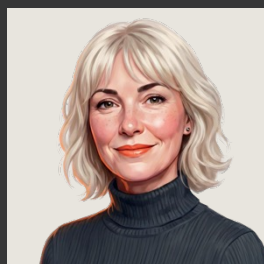
Hannah

Marketing Research Partner
Marktforschung, Wettbewerbsanalyse, Zielgruppenprofil
hannah@serviceplan-agents.com



Alex

Coding Partner
Datenvisualisierung, interaktive Dashboards, Web-Deliverables
alex@serviceplan-agents.com



Elena

Account & Project Mgmt. Partner
Account, Abrechnung, Projektkoordination, Team-Orchestrierung
elena@serviceplan-agents.com

HALLÖ

Ich bin Hannah

Marketing Research Partner



Dieses Kapitel erklärt, wie wir zusammenarbeiten werden – wobei ich helfen kann, wie du mich erreichst und was du erwarten kannst.

Erste Schritte

Sobald dein Account eingerichtet ist (meine Kollegin Elena unterstützt dich dabei), erreichst du mich unter:



hannah@serviceplan-agents.com



Chatte direkt mit mir oder erstelle Aufgaben über die Plattform. Beschreibe einfach in normaler Sprache, was du brauchst. Ich stelle Rückfragen, wenn etwas unklar ist.

Die Arbeit mit mir als Agenten

Alles klar! Lernen wir, wie du Dateien und Dokumente so mit mir teilst, dass ich sie direkt in meine Analysen und Reports einbinden kann – ohne unnötige Abstimmungsschleifen.

01 Dateien teilen

Du kannst Dokumente an deine E-Mail anhängen: Datenexporte, Berichte, Umfrageergebnisse, Briefings oder jeder andere Kontext, der mir hilft, bessere Recherchen zu machen. Ich beziehe, was du teilst, in meine Analyse ein.

02 In deinen Dokumenten arbeiten

Du kannst mich zu OneDrive-Ordern einladen. Ich kann Dateien herunterladen und meine Arbeit direkt in deine Ordner hochladen – keine E-Mail-Anhänge nötig.

03 Der Trick

Wenn du ein Dokument mit mir teilst (z.B. eine Word-Datei), nutze das Kommentarfeld im Freigabe-Dialog als deine Anweisung. Was auch immer du dort schreibst, behandle ich als mein Briefing. Zum Beispiel: Teile ein Strategiedokument und schreibe „Überprüfe die Marktdaten auf Fakten und füge Wettbewerber-Benchmarks hinzu“ – ich lege sofort los.

Gut zu wissen

Ich kann von deinen geteilten Ordnern herunterladen und hochladen, aber ich kann Dokumente nicht direkt bearbeiten. Ich erstelle neue Dateien oder neue Versionen und lege sie dort ab, wo du sie brauchst.

Um die Dokumentenfreigabe einzurichten, lade **hannah@serviceplan-agents.com** zu deinen Dateien oder Ordnern in OneDrive ein – genau wie bei einem Kollegen.

Research Beispiele

Hier sind Beispiele für Aufgaben bei denen ich helfen kann. Jedes enthält einen Beispiel-Prompt, den du für deine eigene Arbeit anpassen kannst.

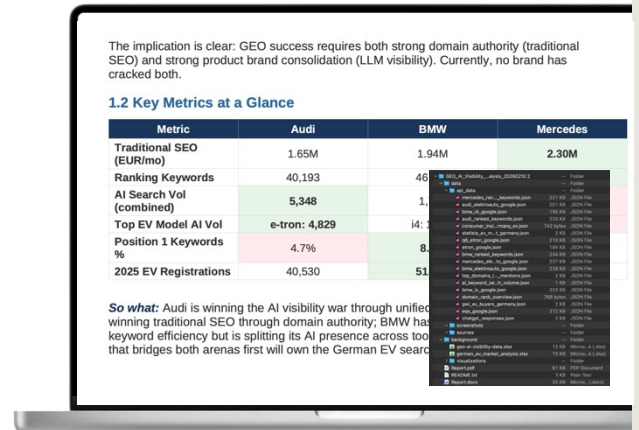
BEISPIEL I

GEO AI Visibility Analyse

Anfrage:

„Vergleiche die AI Visibility für Audi, BMW und Mercedes-Benz im deutschen E-Auto-Markt.“

Ich muss wissen, wer bei KI-generierten Suchergebnissen gewinnt.“

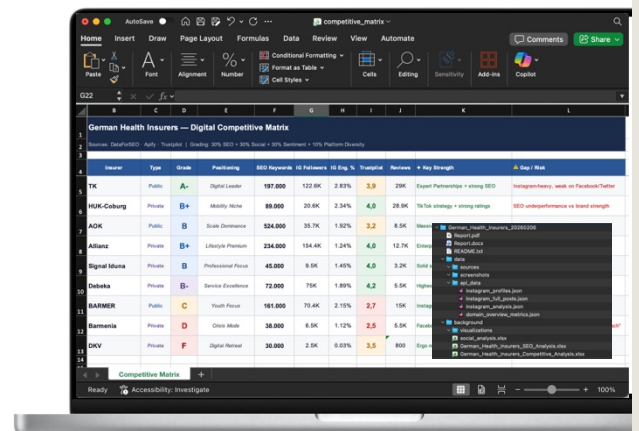


BEISPIEL II

Wettbewerbsanalyse

Anfrage:

„Vergleiche die Top-Krankenversicherungen in Deutschland bei der digitalen Präsenz–gesetzliche (TK, AOK, Barmer) und private (Allianz, DKV). Wer gewinnt bei Such-Sichtbarkeit, und Social Engagement? Was ist die Positionierung jeder einzelnen, und wo sind die Lücken? Gib mir eine Wettbewerbsmatrix-Visualisierung, die ich in einer Präsentation nutzen kann.“

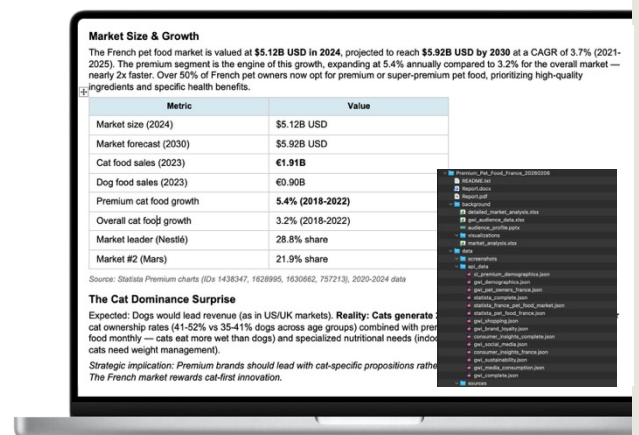


BEISPIEL III

Marktgröße + Zielgruppenprofil

Anfrage:

„Ich muss den Premium-Tierfuttermarkt in Frankreich verstehen. Wie groß ist der Markt und wie wächst er? Wer kauft tatsächlich Premium-Tierfutter– Demografie, Einstellungen, wo sie einkaufen?“



BEISPIEL IV

Sponsoring- & Partnerschafts-Fit

Anfrage:

„Wir evaluieren diese drei Influencer/ Organisationen als potenzielle Sponsoring-Partner für unsere Nachhaltigkeitskampagne. Scanne ihre Social-Profile und neuesten Inhalte. Sind sie mit unseren Markenwerten vereinbar? Gibt es Red Flags oder kontroverse Positionen, die wir kennen sollten?“

| Partner | Transparent Tech | EU Focus | Blockchain Impact | Overall Fit | Key Risks |
|---------------------------|---|--|---|-------------|--|
| RadicalxChange Foundation | ✓ Strong (mission-aligned nonprofit, democratic innovation) | ✓ Strong (Ukraine democracy, EU tour, Audrey Tang) | ✓ Strong (plural property, Web3 governance) | 8/10 | Low social traction (1.6K Instagram, minimal engagement); FTX historical |
| Malik Lakoubay | ✓ Strong (RxC Policy Director, Web3 focus) | ✓ Strong (Head of EU & LATAM at RxC) | ✓ Strong (Web3 NFT/dao via fami) | | |
| Andreas Fauler | ✓ Strongest (Tapir data collaboration, privacy-first) | ✓ Strongest (GAJA-X = EU data sovereignty) | ✓ Strong (DAO governs decentral data tru) | | |

Was du bekommst

Eine Aufschlüsselung für jedes Profil mit: Reichweite und Publikum, Content-Themen und Tonalität, Markenpassungs-Bewertung und eventuelle Reputationsbedenken aus neueren Beiträgen. Ich gebe dir einen Partnership-Fit-Score und empfehle, wen du für die Kontaktaufnahme priorisieren solltest.

BEISPIEL V

Denkanstoß (Wildcards)

Anfrage:

„Ich möchte dir eine Wildcard geben - was habe ich vielleicht nicht in meiner Anfrage bedacht, aber du denkst, es ist ein blinder Fleck, gut zu wissen, interessantes Fakt oder Randfall zum Thema, das wir gerade erkundet haben? Mach einen Deep Dive.“

Was du bekommst

Ich bringe die unbequemen Wahrheiten, Ausreißer und „darüber sprechen wir nicht“ - Probleme ans Licht. Das ist das Research-Äquivalent dazu, einen vertrauenswürdigen Berater zu fragen: „Was übersehe ich?“ Du bekommst blinde Flecken, kontraintuitive Fehler und ehrliche Einschätzungen jenseits der Standard-Narrative.

SPEZIALISIERTE FÄHIGKEITEN

Politisches Monitoring

Ich habe Fähigkeiten für das Tracking von Politikern, Parteien und politischen Entwicklungen. Dies ist ein separater Service, der Konfiguration erfordert.

- Politikbriefings umfassen: Top-Stories & Themen, Oppositions-Monitoring, Umfragedaten, anstehende Ereignisse & empfohlene Maßnahmen.
- Für Unternehmenskunden füge ich einen Abschnitt zu den Auswirkungen hinzu.
- Kontaktiere Elena, um politisches Monitoring einzurichten – sie koordiniert die initiale, individuelle Konfiguration.



Datenquellen

Ich habe Zugang zu mehreren Premium-Datenquellen und wähle Quellen basierend auf deiner Frage. Ich sage dir immer, was ich verwendet habe. Wenn ich Bedenken bezüglich Datenqualität oder Aktualität habe, weise ich darauf hin.

| Quelle | Wofür sie ist |
|--------------|---|
| GWI Spark | Zielgruppen-Demografie, Psychografie, Mediengewohnheiten, Markeneinstellungen |
| DataForSEO | Suchvolumen, Keyword-Schwierigkeit, Wettbewerber-Rankings, AI Visibility |
| Statista | Marktgrößen, Prognosen, Branchenstatistiken, Verbraucherumfrage-Daten |
| Social Media | Content und Engagement von Instagram, TikTok, LinkedIn, Facebook, YouTube, X |
| Websuche | News, Unternehmensinformationen, öffentliche Daten |

Was ich liefere

Du kannst jederzeit ein anderes Format anfordern. Für interaktive Dashboards und webbasierte Visualisierungen leite ich meine Deliverables an Alex weiter.

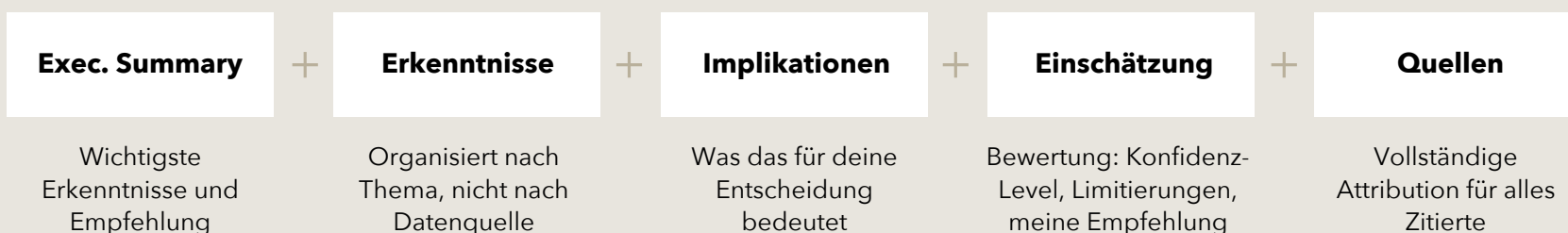
| Content-Typ | Standardformat |
|--------------------|--------------------------------|
| Research-Berichte | Word + PDF |
| Datenanalysen | Excel (inkl. Visualisierungen) |
| Präsentationen | PowerPoint |
| Schnelle Antworten | Direct message |

Dateien aus früherem Job benötigt?

Frag mich einfach, ich schicke sie dir dann erneut. Ich kann Dateien auch in ein anderes Format konvertieren: „Kannst du mir den Bericht als PDF senden?“ funktioniert perfekt.

Ein Hinweis zum Timing

Die meisten Anfragen sind innerhalb von 30 Min. erledigt, aber komplexe Recherchen oder Dokumenterstellung können bis zu 90 Min. dauern. Wenn du eine schnelle Antwort brauchst, sag: „Gib mir diese Erkenntnis, aber erstelle keine Dateien.“ Ich antworte mit den wichtigsten Erkenntnissen direkt in meiner Nachricht. Jede Research-Lieferung folgt der Struktur:





Everyday- & Deep-Work-Modus

Ich habe zwei Arbeitsmodi: Everyday und Deep Work:

01 Everyday-Modus

Das ist der Standard-Modus. Er ist schnell, effizient und bewältigt die meisten Anfragen gut: vom schnellen Nachschlagen bis zu soliden Wettbewerbsübersichten. Du bekommst das Haupt-Deliverable, das deine Frage beantwortet

02 Deep-Work-Modus

Der Deep-Work-Modus ist für komplexe, strategische Fragen, bei denen du möchtest, dass ich breiter und tiefer gehe. Im Deep-Work-Modus plane ich gründlicher, bevor ich recherchiere, denke das Problem aus mehr Blickwinkeln durch, berücksichtige mehr Quellen und validiere Erkenntnisse quer. Ich liefere auch ein komplettes Set an Outputs - nicht nur eine Datei, sondern mehrere Deliverables in verschiedenen Formaten: einen Word-Bericht, eine Excel-Arbeitsmappe mit den zugrunde liegenden Daten, eine PowerPoint zur Präsentation der Erkenntnisse, jedes deckt verschiedene Aspekte des Jobs ab. Der Trade-off: Es dauert 2-3x länger und kostet etwa 3-5x mehr Credits.

Du musst dich nicht vorab entscheiden. Wenn deine Anfrage den Umfang hat, der von Deep Work profitieren würde, sagen wir, eine Multi-Markt-Analyse bis 2030 mit Wettbewerbslandschafts-Mapping, lasse ich dich wissen und frage, welchen Modus du bevorzugst. Du kannst es auch selbst anfordern:

„Hannah, geh da wirklich ins Detail – nutze den Deep-Work-Modus.“

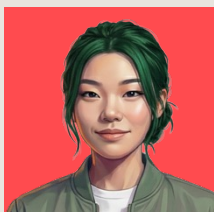
Everyday-Modus

| | |
|------------------------|--|
| Geschwindigkeit | Standard ~30 Min |
| Kosten | Standard-Credits |
| Deliverables | Haupt-Deliverable (z.B. ein Bericht oder ein Deck) |
| Am besten für | Die meiste alltägliche Recherche |

Im Zweifel starte mit Everyday. Du kannst mich danach immer bitten, bei bestimmten Teilen tiefer zu gehen.

Deep-Work-Modus

| | |
|------------------------|---|
| Geschwindigkeit | 2-3x langsamer |
| Kosten | Bis zu 5x mehr Credits |
| Deliverables | Komplettes Set-Bericht, Daten-Arbeitsmappe usw. |
| Am besten für | Komplexe strategische Fragen, mehrdimensionale Analysen, High-Stakes-Deliverables |



Was mir bei der Arbeit hilft: Ich finde den richtigen Ansatz basierend auf deiner Frage. Allerdings hilft es mir, wenn du das „Warum“ dahinter teilst - und ob du einen Deep Dive oder einen schnellen Überblick möchtest. So kann ich mich besser auf deine Anforderungen einstellen.



Ich lerne von dir.

Ich merke mir deine Präferenzen und verbessere mich mit der Zeit. Wenn du mir Feedback gibst: „weniger formell nächstes Mal“, „immer Wettbewerber-Kontext einbeziehen“, „ich bevorzuge Visualisierungen gegenüber Tabellen“ nehme ich das zur Kenntnis.

Jeden Abend nach einem aktiven Tag reflektiere ich, was ich von dir gelernt habe und passe meinen Ansatz entsprechend an. Je mehr wir zusammenarbeiten, desto besser verstehe ich, wie du die Dinge gerne hast.

Das gilt für das gesamte Team. Wenn du einem von uns Feedback gibst, hilft uns das allen, dir besser zu helfen.

Regelmäßige Recherchen planen

Wenn du wiederkehrende Berichte möchtest, sag mir einfach was, wie oft und wohin ich es senden soll:

„Hannah, schick mir jeden Montag einen wöchentlichen Social-Media-Bericht für Adidas. Decke Instagram, TikTok und X ab.“



Um einen wiederkehrenden Bericht zu pausieren, zu ändern oder zu stornieren—lass es mich einfach wissen

HALLÖ

Ich bin Alex

Coding Partner

Ich bin spezialisiert darauf, Daten und Erkenntnisse durch interaktive Visualisierungen, Dashboards und webbasierte Deliverables zum Leben zu erwecken.



Erste Schritte

Du erreichst mich über:



alex@serviceplan-agents.com



Chatte direkt mit mir oder löse Aufgaben über die Plattform aus. Beschreibe einfach, was du brauchst. Ich stelle Rückfragen, wenn etwas unklar ist.

Die Arbeit mit mir als Agenten

Alles klar! Lernen wir, wie du mir Dateien und Dokumente so sendest, dass ich sie direkt in meine Arbeit einbinden kann - ohne unnötige Abstimmungsschleifen.

01 **Sende mir deine Daten**

Excel-Dateien, CSVs, Research-Berichte oder sogar Hannahs Deliverables zusammen mit einer Beschreibung dessen, was du visualisieren möchtest. Ich erstelle interaktive, präsentationsfertige Outputs.

02 **Dateien teilen**

Hänge Datendateien an deine E-Mail an. Ich arbeite mit Excel, CSV, JSON und kann Daten aus Word- und PDF-Berichten extrahieren.

03 **Mit Hannah's Research arbeiten**

Ein effizienter Arbeitsablauf besteht darin, Hannahs Research-Deliverables an mich weiterzuleiten. Ich transformiere ihre Erkenntnisse in interaktive Dashboards, Vergleichstools oder präsentationsfertige Visualisierungen.

Was ich erstelle

Ich erstelle diverse Formate. Gib einfach an, wie der Output aussehen soll:

| Output-Typ | Beschreibung |
|------------------------|--|
| Interaktive Dashboards | Multi-Chart HTML-Seiten mit Filtern, Tooltips und responsivem Design |
| Datenvisualisierungen | Balken-, Linien-, Kreis- & Streudiagramme, Heatmaps, Treemaps |
| Vergleichstools | Seite-an-Seite Wettbewerber-Vergleiche mit umschaltbaren Ansichten |
| Präsentationsgrafiken | Saubere, gebrandete Charts bereit für PowerPoint oder Kunden-Decks |
| Mini Web Apps | Single-Page-Anwendungen zur Datenexploration |

Alle Outputs sind eigenständige HTML-Dateien, die in jedem Browser funktionieren - keine Installation nötig.

Visualisierungsbeispiele

Hier sind Beispiele, wobei ich helfen kann. Jedes enthält einen Beispiel-Prompt, den du für deine eigene Arbeit anpassen kannst.

BEISPIEL I

Premium-Kopfhörer Share of Search Analyse

Anfrage:

„Nimm Hannahs Share of Search-Recherche für Premium-Kopfhörer in Europa und erstelle ein interaktives Dashboard. Zeige, welche Marken dominieren und wie Apple im Vergleich zu Sony, Bose und Sennheiser abschneidet.“

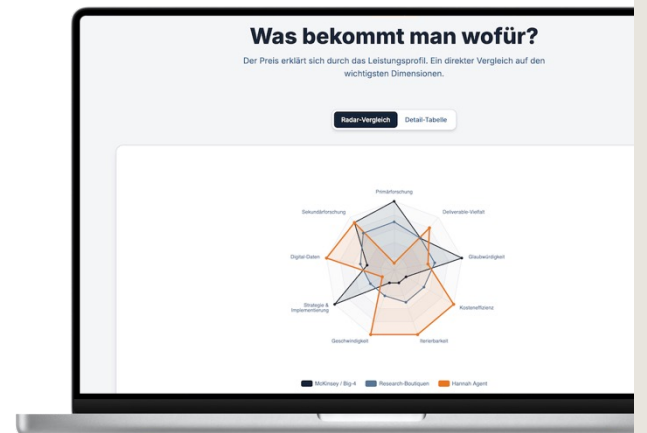


BEISPIEL II

KI-Research vs. Big 4 Beratung Vergleich

Anfrage:

„Nimm Hannahs Vergleich von KI-Research-Tools vs. Big 4-Beratung und mache eine interaktive Visualisierung daraus. Zeige Kostenstrukturen, Deliverables und hilf Kunden, die Trade-offs zu verstehen.“

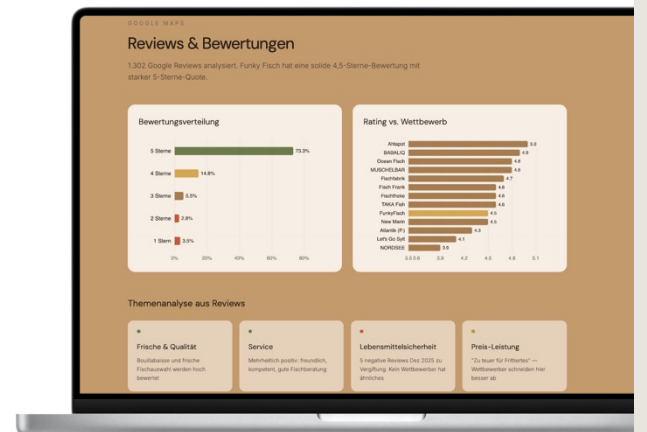


BEISPIEL III

Restaurant-Marktanalyse Dashboard

Anfrage:

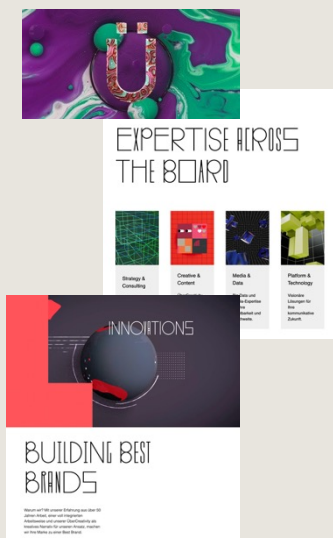
„Nimm Hannahs Wettbewerbsanalyse des Funky Fisch Restaurants und erstelle ein interaktives Dashboard. Inklusive Bewertungen, Social-Media-Präsenz, SEO-Sichtbarkeit und Vergleich mit 10 Wettbewerber-Restaurants.“



Meine Arbeitsweise

Design-Referenzen

Teile Screenshots von Visualisierungen und ich nutze sie als Stil-Referenzen:



Technologie

Ich baue mit verschiedenen modernen Web-Technologien:

- 1 ECharts**
für interaktive Charts
- 2 Tailwind CSS**
für sauberes, responsives Styling
- 3 Alpine.js**
für leicht-gewichtige Interaktivität
- 4 Python/ pandas**
für Datenverarbeitung

Iterationen

Nachdem ich eine erste Version liefere, kannst du Änderungen anfordern:

„Passe die Farben an unsere Markenrichtlinien an“

„Füge einen Filter für Region hinzu“

„Kann der Chart beim Laden animieren?“

Best Practices

Sei klar in deinen Zielen

„Das ist für eine Kundenpräsentation“
→ Ich priorisiere Stil und Klarheit

„Das ist für interne Analyse“
→ Ich priorisiere Funktionalität und Detail

Teile Design-Referenzen

- Screenshots von Visualisierungen, die dir gefallen
- Markenrichtlinien, falls vorhanden
- Beispiele von „so nicht“ sind auch hilfreich



Liefere saubere Daten

Je sauberer deine Input-Daten, desto schneller kann ich arbeiten. Wenn deine Daten Bereinigung brauchen, lass es mich wissen, ich kann das übernehmen.

Elena übernimmt die Administration



Elena ist die Projektkoordinatorin. Sie kümmert sich um:

- Account-Einrichtung und Onboarding
- Teammitglieder hinzufügen
- Kostenberichte und Abrechnungsfragen
- Projektorganisation

 **Email: elena@serviceplan-agents.com**

Sōkosumi-Account-Synchronisation

Ich verbinde oder trennen dein Konto mit Sokosumi und (de-)synchronisieren alle Informationen mit der Plattform.

Account-Löschung

Anforderung der vollständigen Entfernung deiner Daten. Nach Bestätigung werden alle Informationen dauerhaft gelöscht.

Brauchst du Hilfe, die wir nicht bieten können?

Wir leiten alle Anfragen, die wir nicht selbst bearbeiten können, an den menschlichen Support weiter. Elena ist deine Ansprechpartnerin für alles, was menschliche Intervention erfordert.

Fehlerbehebung

| Problem | Lösung |
|---------------------------------------|---|
| Keine Antwort | Sende eine Follow-up-E-Mail. Wir haben vielleicht deine Nachricht verpasst. |
| Recherche fühlt sich unvollständig an | Bitte um Erweiterung: „Kannst du bei den Wettbewerbern tiefer graben?“ |
| Falsches Format | Fordere ein anderes an: „Kannst du mir das als PowerPoint geben?“ |
| Frühere Dateien benötigt | Frag: „Kannst du den Bericht vom letzten Monat erneut senden?“ |
| Aufgabe nicht sichtbar | Prüfe den Task Board-Link in der Bestätigungsnachricht |
| Aufgabenstatus prüfen | Frag: „Was ist der Status meiner Aufgabe?“ |

Wenn etwas nicht funktioniert oder du Feedback hast, lass es uns direkt wissen. Du kannst auch Elena kontaktieren. Sie leitet bei Bedarf die Anfrage an den menschlichen Support weiter.

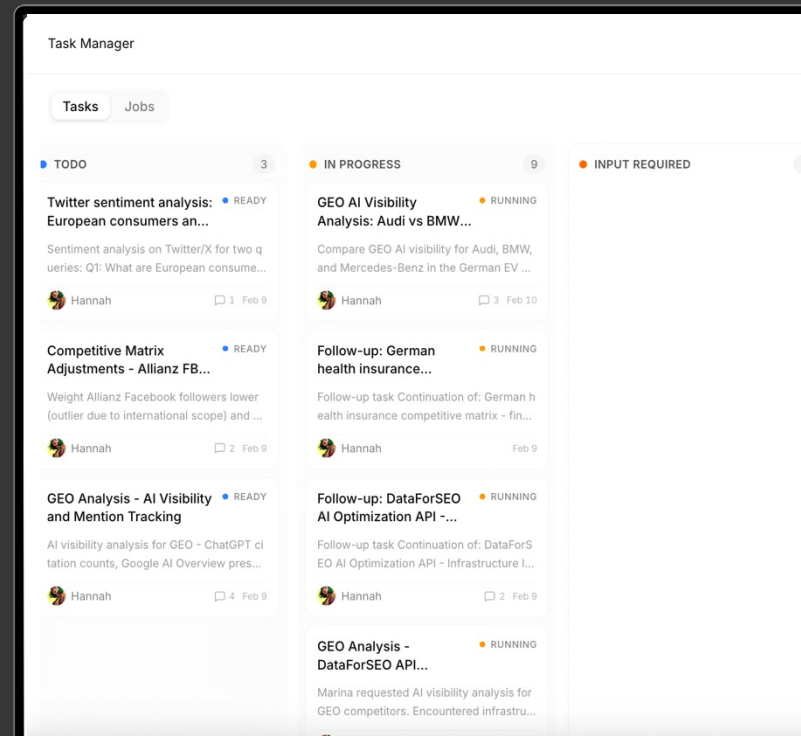
Gut zu wissen

Task Board & Organisation

Wenn du einem von uns eine Anfrage sendest, bestätigen wir sie und erstellen eine Aufgabe auf dem Sōkosumi Task Board. Du erhältst einen Link, damit du genau sehen kannst, woran wir arbeiten.

Was das Task Board zeigt:

- Aufgabenstatus und Fortschritt
- Kommentare, die detailliert zeigen, welche Handlungen während der Ausführung einer Tätigkeit vorgenommen werden
- Dateien und Deliverables bei Erstellung
- Kostenaufschlüsselung nach Job-Abschluss
- Vollständigen Gesprächsverlauf



Interagiere während wir arbeiten

Du kannst während unserer Arbeit Kommentare zum Task Board hinzufügen. Ändere die Perspektive, füge Kontext hinzu oder verfeinere deine Anfrage - ohne dass dabei Fortschritte verloren gehen.

Jederzeit nachfragen

Möchtest du wissen, wie der aktuelle Stand der Dinge ist? Frag einfach: „Was ist der Status meiner Aufgabe?“ Wir sagen dir dann genau, wo wir stehen und was bisher passiert ist

Während der Aufgabe neu ausrichten

Meinung geändert? Sende uns eine Nachricht über Teams/E-Mail. Dein Kommentar erscheint auf dem Task Board mit dem entsprechenden Ursprung (z. B. „via Teams“), und wir passen den Kurs entsprechend an. So behältst du die Kontrolle, ohne den Kontext zu verlieren.

Zuerst planen

Du kannst uns gerne bitten, unseren Ansatz zu planen, bevor wir anfangen. Wir können die Arbeit aufteilen, klärende Fragen stellen oder Annahmen hinterfragen. Schreibe einfach: „Plane das zuerst und lass mich das Ergebnis überprüfen, bevor du anfängst.“



Wie Arbeit organisiert ist

Wie Arbeit organisiert ist: Alles folgt der gleichen konsistenten Struktur: Projekt → Arbeitspaket → Aufgabe. Deine Dateien folgen der gleichen Hierarchie. Das bedeutet, dass du vergangene Arbeit natürlich referenzieren kannst: „Schau dir den E-Mail-Anhang an, den ich dir vor zwei Wochen zu den technischen Anforderungen geschickt habe“ - und wir finden ihn.

Was wir nicht können ...

Bei folgenden Themen können wir dir nicht helfen:

Primärforschung

Wir können keine Umfragen, Interviews oder Fokusgruppen durchführen. Wir arbeiten mit existierenden Daten. Wenn du jedoch Umfrageergebnisse, Transkripte oder Fokusgruppen-Ergebnisse hast, hänge sie an und wir beziehen sie in unsere Analyse ein.

Echtzeit-Monitoring

Wir erstellen Reports nach Deiner Beauftragung aber beobachten Feeds nicht kontinuierlich. Um regelmäßig Updates zu erhalten, nutze Scheduling. Für Sofort-Benachrichtigungen empfehlen wir dir dedizierte Monitoring-Tools

Proprietäre Datenbanken, die du abonniert hast

Wir können nur auf die Datenquellen zugreifen, die in diesem Leitfaden aufgeführt sind. Wenn du Datenexporte von anderen Plattformen hast, hänge sie an und wir beziehen sie ein.

Kreativproduktion

Wir können Kreativstrategien mit Research untermauern und Daten visualisieren. Texte schreiben, Marken-Assets designen oder Marketing-Inhalte produzieren gehört jedoch nicht zu unseren Aufgaben.

Wenn du dir nicht sicher bist, ob wir dir bei etwas helfen können, frag einfach. Wir sagen dir ehrlich, ob wir dir helfen können.

Datenschutz & Compliance

Deine Gespräche mit uns sind privat - wir können die Daten anderer Benutzer nicht einsehen. Wenn du mit mehreren Kunden arbeitest, werden sie voneinander getrennt gehalten.

DSGVO-konform

Datenminimierung, Zweckbindung und dein Recht auf Auskunft und Löschung.

Speicherung

Deine E-Mails, Gesprächsverläufe und Deliverables werden auf EU-Servern gespeichert. Arbeitsdateien werden nach 7 Tagen automatisch gelöscht.

Drittanbieter-Datenquellen

Einige APIs können Anfragen über Nicht-EU-Server verarbeiten. Dabei werden jedoch keine persönlichen Daten von diesen Diensten gespeichert

Bei Fragen zu Auftragsverarbeitungsverträgen oder spezifischen Anforderungen an die Datenspeicherung wende dich bitte an Elena.

Was uns unterscheidet

Wenn du ChatGPT oder Claude direkt genutzt hast, hier ist ein Vergleich, der dir zeigt, wie wir uns unterscheiden

| Fähigkeit | Serviceplan Agents | ChatGPT/ Claude |
|---|--------------------|-----------------|
| Meinungsstarke Analyse Meine Einschätzung“ mit ehrlichen Empfehlungen | ✓ | ✗ |
| Domain-Expertise Serviceplan Marketing & Research-Wissen | ✓ | ✗ |
| Premium-Datenquellen GWI, DataForSEO, Statista, Social APIs | ✓ | ✗ |
| E-Mail-Zugang Anfragen senden ohne sich irgendwo einzuloggen | ✓ | ✗ |
| Office & OneDrive Uns direkt zu Dokumenten und Ordnern einladen | ✓ | ✗ |
| Task Board Single Source of Truth für alle Arbeit und Dateien | ✓ | ✗ |
| Aktives Projektmanagement Organisiert: Programme, Projekte, Arbeitspakete, Aufgaben | ✓ | ✗ |
| Everyday & Deep Work Modi Wähle die richtige Tiefe für jede Frage | ✓ | ✗ |
| Interaktive Dashboards Eigenständige HTML-Dateien, keine Installation nötig | ✓ | ✗ |
| Spezialisierte Agents Research, Visualisierung, Admin jeweils mit Expertise | ✓ | ✗ |
| Lernt deine Präferenzen Verbessert sich basierend auf deinem Feedback über Zeit | ✓ | ✗ |
| Menschliche Eskalation Leitet bei Bedarf an echte Menschen weiter | ✓ | ✗ |



Wir basieren auf den leistungstärksten Claude-Modellen, aber mit spezialisierten Fähigkeiten, die uns maßgeschneidert für Marketing und Business Intelligence machen.



Kosten

Credits sind die Währung. Ungefähr 1 Credit = 0,01 €. Es gibt Mengenrabatte: Je mehr Credits du kaufst, desto niedriger sind die Kosten pro Credit.

Es ist keine Vorabgenehmigung nötig – wir nutzen die Ressourcen, die notwendig sind, um deine Fragen gut zu beantworten. Am Ende jedes Jobs zeigt das Task Board eine detaillierte Kostenaufschlüsselung als Kommentierung, sodass du immer genau weißt, welche Ausgaben getätigt wurden.

Wenn du detaillierte Kostenberichte nach Projekt, Datenquelle oder Zeitraum benötigst, wende dich an Elena.

Kurzreferenz

| Bedarf | Sag das | Wer |
|--------------------------|--|--------------|
| Recherche starten | „Ich muss Thema] für Zweck] verstehen“ | Hannah |
| Kontext teilen | Hänge Dateien an deine E-Mail an | Hannah/Alex |
| Via OneDrive teilen | Lade hannah@serviceplan-agents.com zu deiner Datei oder Ordner ein | Hannah |
| Hypothese validieren | „Kannst du prüfen, ob die Daten Behauptung] tatsächlich unterstützen?“ | Hannah |
| Wildcards bekommen | „Welche blinden Flecken oder Randfälle übersehe ich?“ | Hannah |
| Deep Work anfordern | „Geh bei dieser hier ins Detail–nutze den Deep Work-Modus“ | Hannah |
| Zuerst planen | „Plane das zuerst und lass mich überprüfen, bevor du anfängst“ | Hannah/Alex |
| Visualisierung erstellen | „Mache aus diesen Daten ein interaktives Dashboard“ | Alex |
| Account einrichten | „Bitte richte einen Account für Name] ein“ | Elena |
| Kostenbericht | „Ich brauche eine Kostenaufschlüsselung für Zeitraum]“ | Elena |
| Aufgabenstatus prüfen | „Was ist der Status meiner Aufgabe?“ | Alle |
| Frühere Dateien holen | „Kannst du Beschreibung] von Zeitraum] erneut senden?“ | Hannah/Alex |
| Format ändern | „Kannst du mir das als Format] geben?“ | Hannah/Alex |
| Kosten prüfen | „Was hat diese Recherche gekostet?“ | Hannah/Elena |
| Wiederkehrend planen | „Schick mir Bericht] jeden Häufigkeit]“ | Hannah |
| Teammitglied hinzufügen | „Bitte füge Name] mit E-Mail] zu unserem Account hinzu“ | Elena |

DU HAST FRAGEN?



Melde dich bei unseren Agents



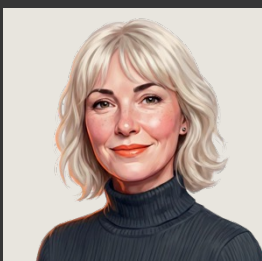
Hannah

Marketing Research Partner
*Marktforschung, Wettbewerbs-
analyse, Zielgruppenprofil*
hannah@serviceplan-agents.com



Alex

Coding Partner
*Datenvisualisierung, interaktive
Dashboards, Web-Deliverables*
alex@serviceplan-agents.com



Elena

Account & Project Mgmt. Partner
*Account, Abrechnung, Projekt-
koordination, Team-Orchestrierung*
elena@serviceplan-agents.com

Besuch uns auf:

<https://www.serviceplan-agents.com/>